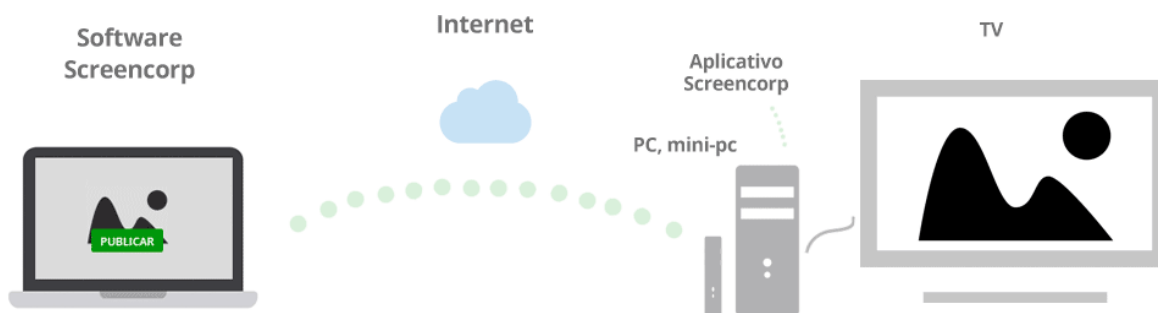




Configurações recomendadas para a utilização do Player Screencorp

Para garantir que a sua TV Corporativa funcione corretamente, efetue as configurações deste passo a passo no computador ou mini-pc onde o Player será instalado.



Liberações de Rede

Antes de iniciar o processo de instalação e configuração do Player Screencorp, efetue as seguintes liberações de rede:

Site: screencorp.com.br : 443

Gerenciador de Conteúdo: cms.screencorp.com.br : 443

Mídias 1: s3-sa-east-1.amazonaws.com/screencorp.io : 443

Mídias 2: s3-sa-east-1.amazonaws.com/screencorp_ : 443

API: api.screencorp.com.br : 443

Demais APIs: *.screencorp.io : 443

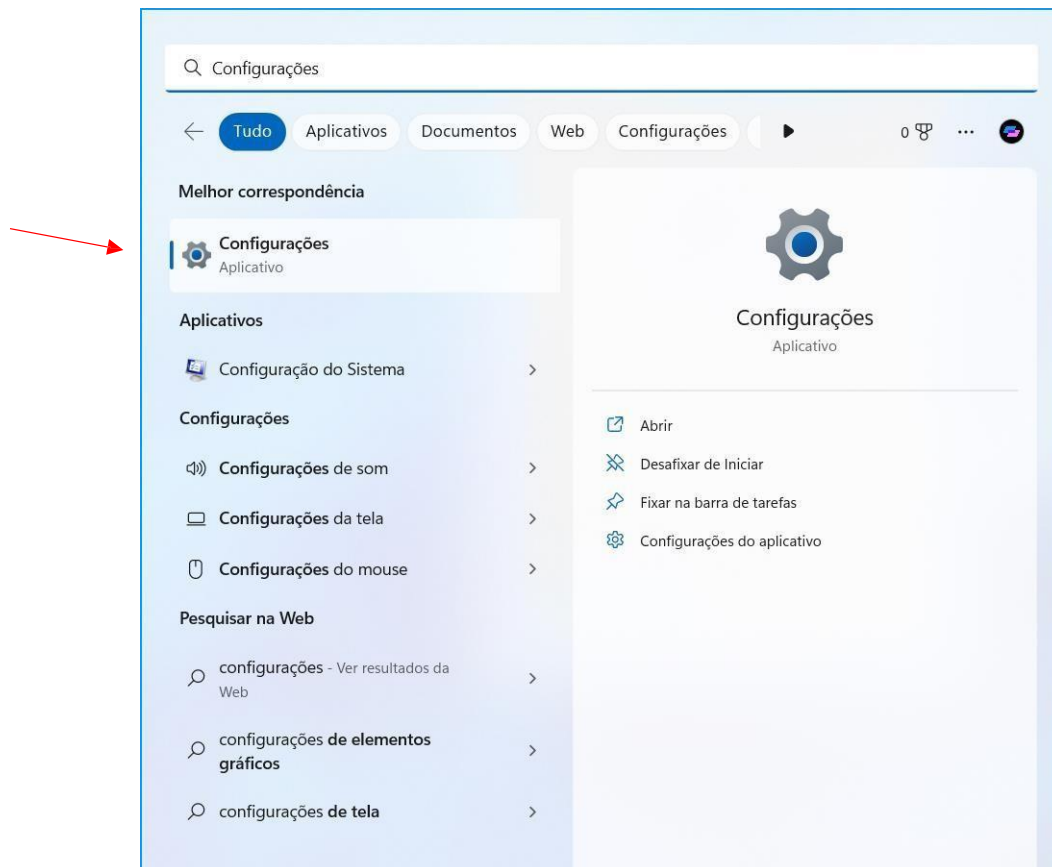
Sumário

1.	Removendo a “Proteção de Tela” e a “Suspensão Automática”	3
2.	Ocultando automaticamente a “Barra de Tarefas”	7
3.	Desabilitando as Notificações do Windows	8
4.	Configurando o login automático no Windows 11	9
5.	Instalação do Screencorp Player	11
6.	Artigos relacionados da Central de Suporte	12

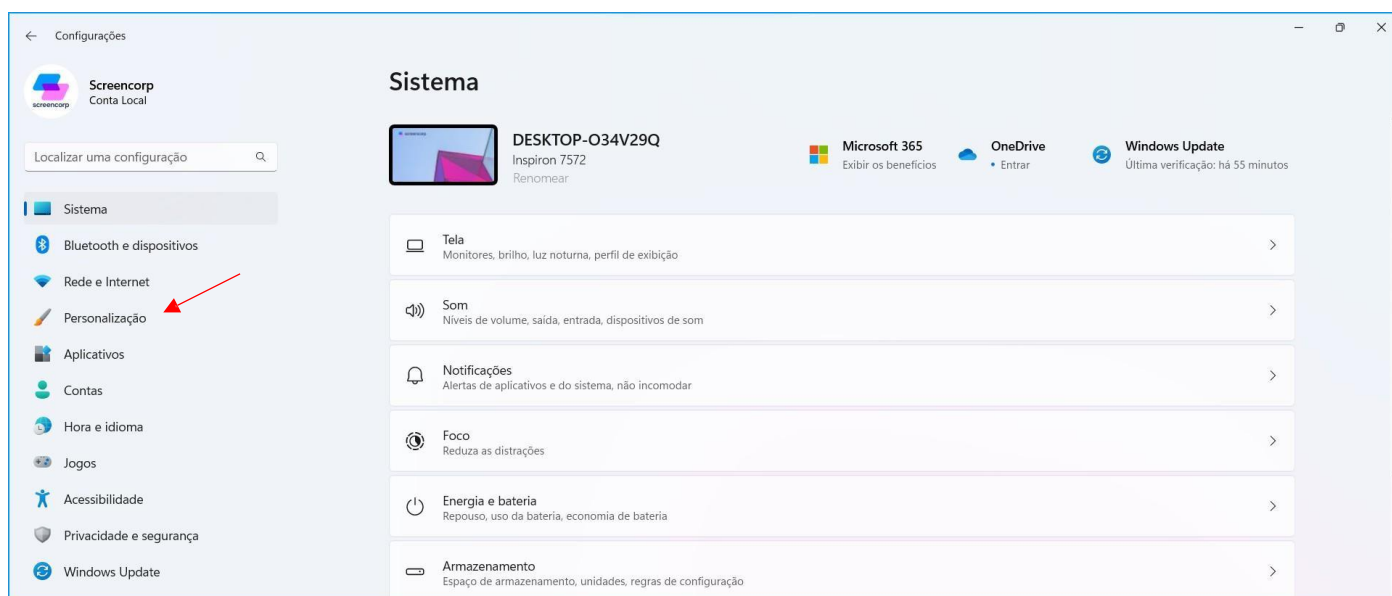
Configurações do Windows 11

1. Removendo a “Proteção de Tela” e a “Suspensão Automática”

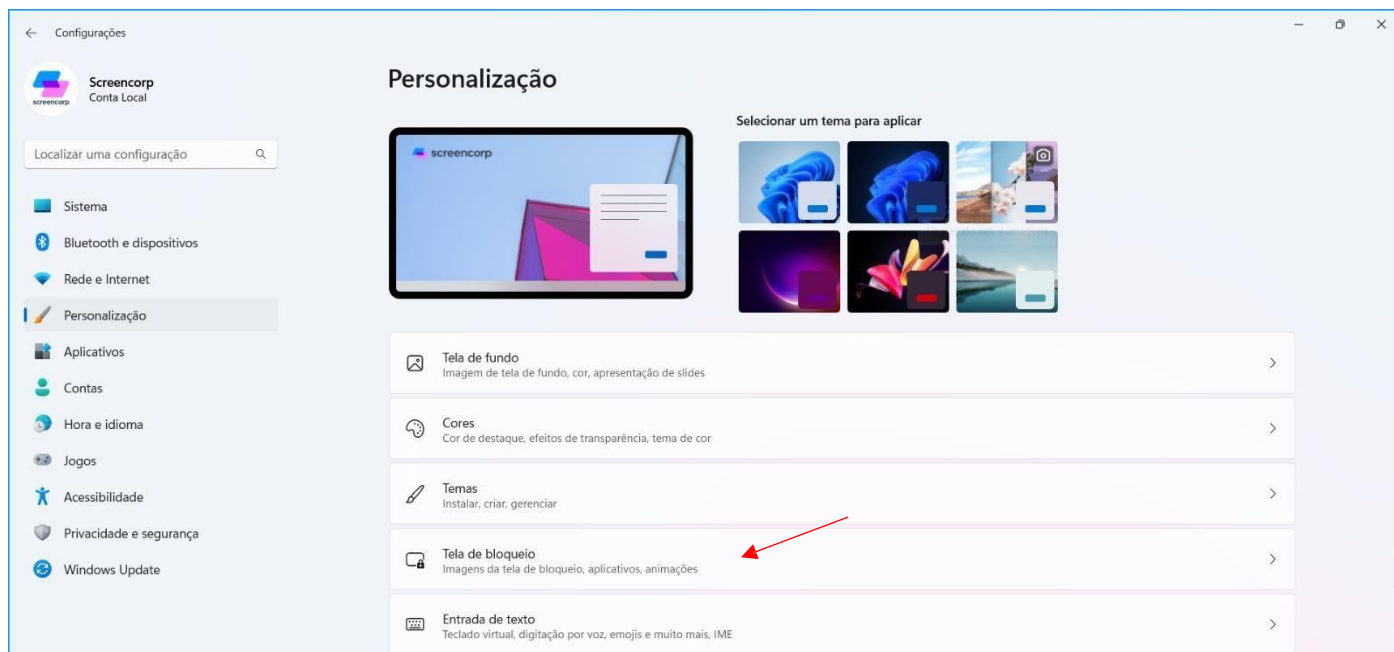
Passo 1: Acesse o menu iniciar do Windows, em seguida busque por “Configurações”:



Passo 2: Clique em “Personalização”:



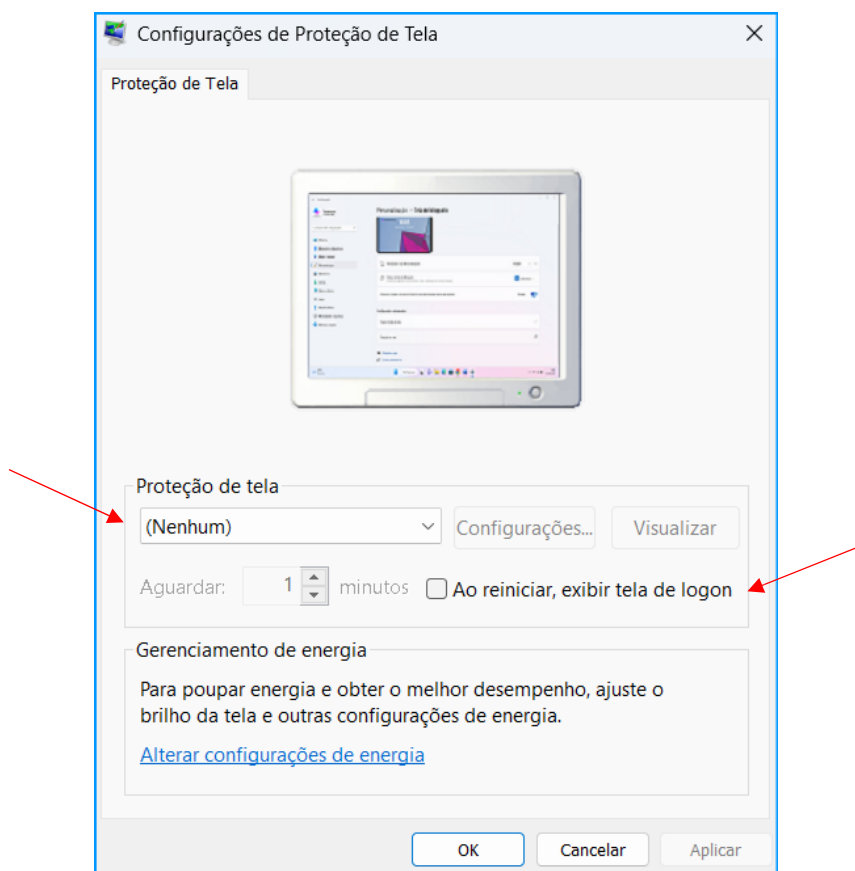
Passo 3: Agora clique em “Tela de bloqueio”:



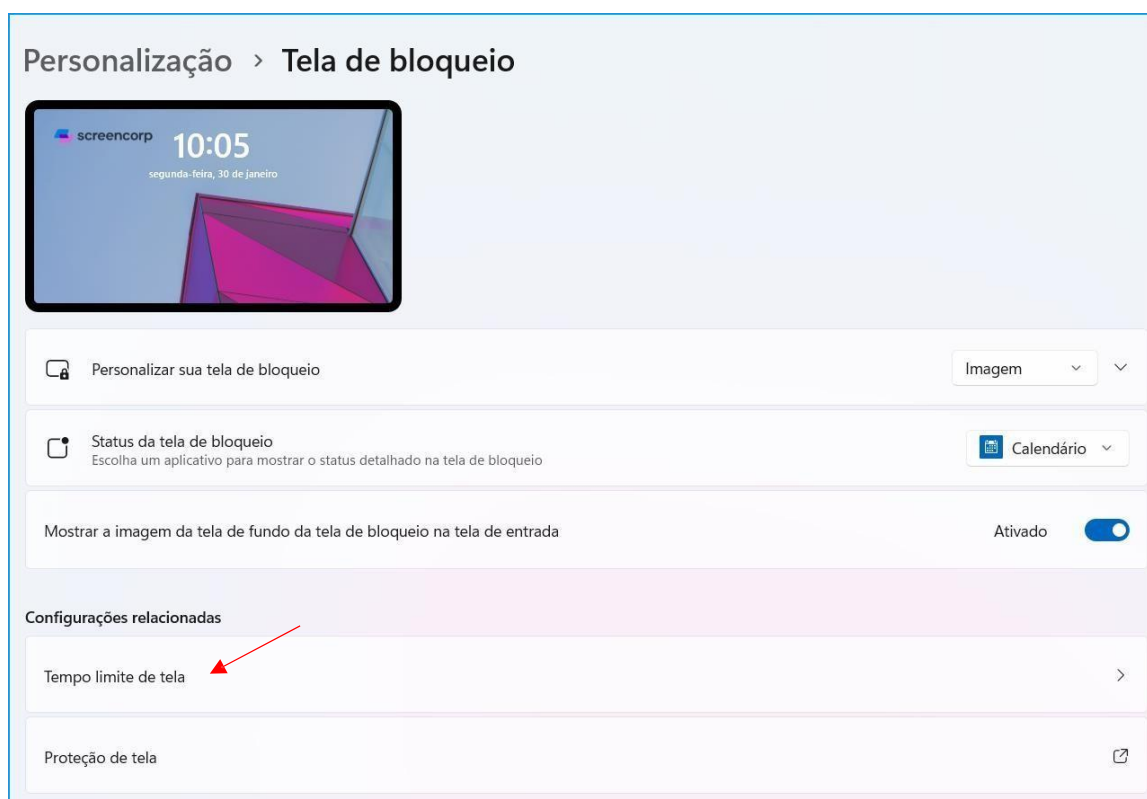
Passo 4: Em seguida, clique em “Proteção de tela”:



Passo 5: Selecione a opção “Nenhum”, desmarque a opção “Ao reiniciar, exibir tela de logon” e clique em “OK”, veja abaixo:



Passo 6: Agora clique em “Tempo limite de tela”:



Passo 7: Em seguida, clique em **“Tela e suspensão”**, e selecione a opção **“Nunca”** em todas as categorias, conforme abaixo e feche a janela:

Sistema > Energia e bateria

100%

Nível de bateria Exibir informações detalhadas

100% 50% 13:00 19:00 01:00 07:00 13:00

! A tela está definida para nunca desligar, o que diminui a duração da bateria e resulta em mais emissões de carbono.

Permitir que minha tela seja desativada

Desligar

Tela e suspensão

Com energia da bateria, desligar minha tela após Nunca

Quando conectado, desligar minha tela após Nunca

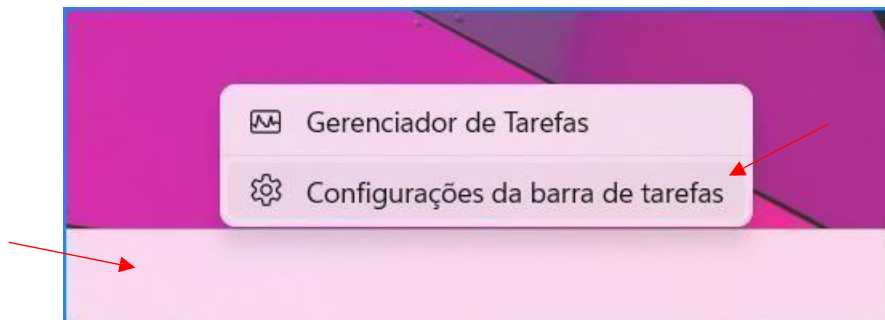
Com energia da bateria, coloque meu dispositivo em suspensão após Nunca

Quando conectado, coloque meu dispositivo em suspensão após Nunca

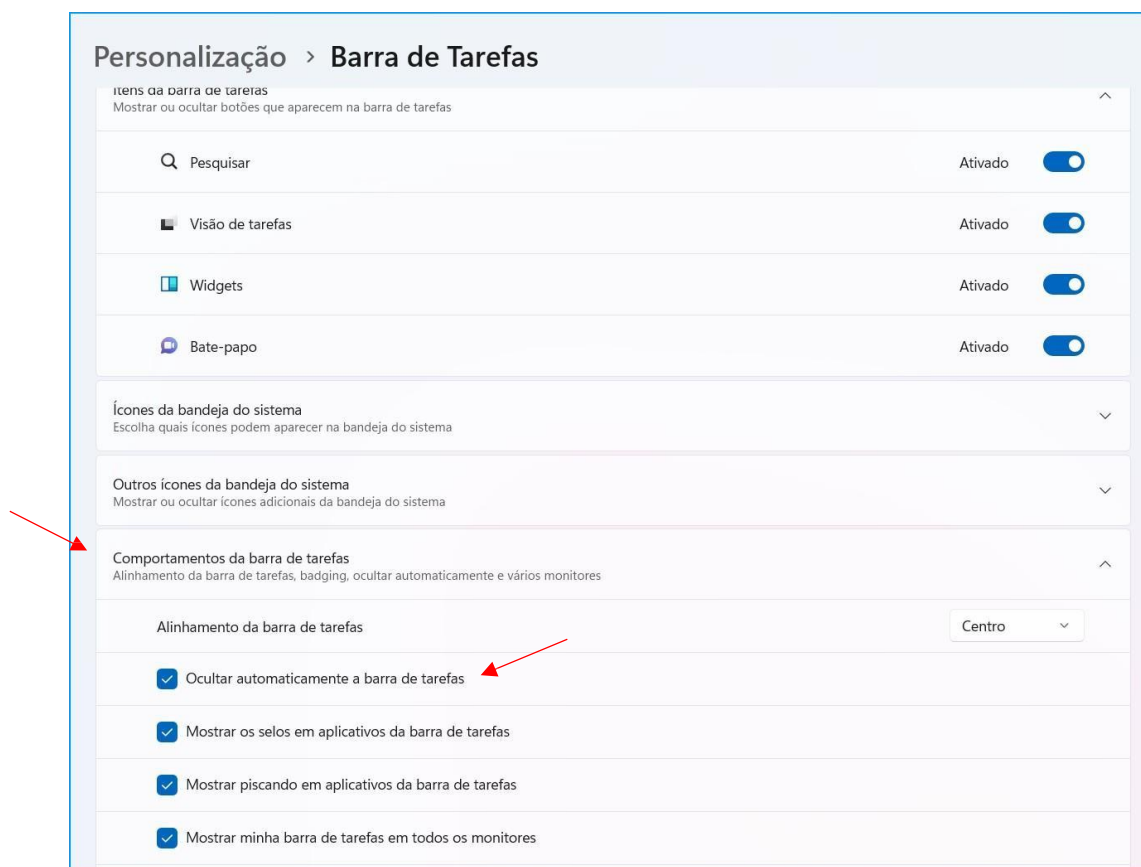
! O modo de energia não pode ser definido enquanto o plano de energia de alto desempenho está sendo usado. [Mais informações sobre modos de energia](#)

2. Ocultando automaticamente a “Barra de Tarefas”

Passo 1: Clique na Barra de Tarefas com o botão direito do mouse, em seguida clique em “Configurações da barra de tarefas”:

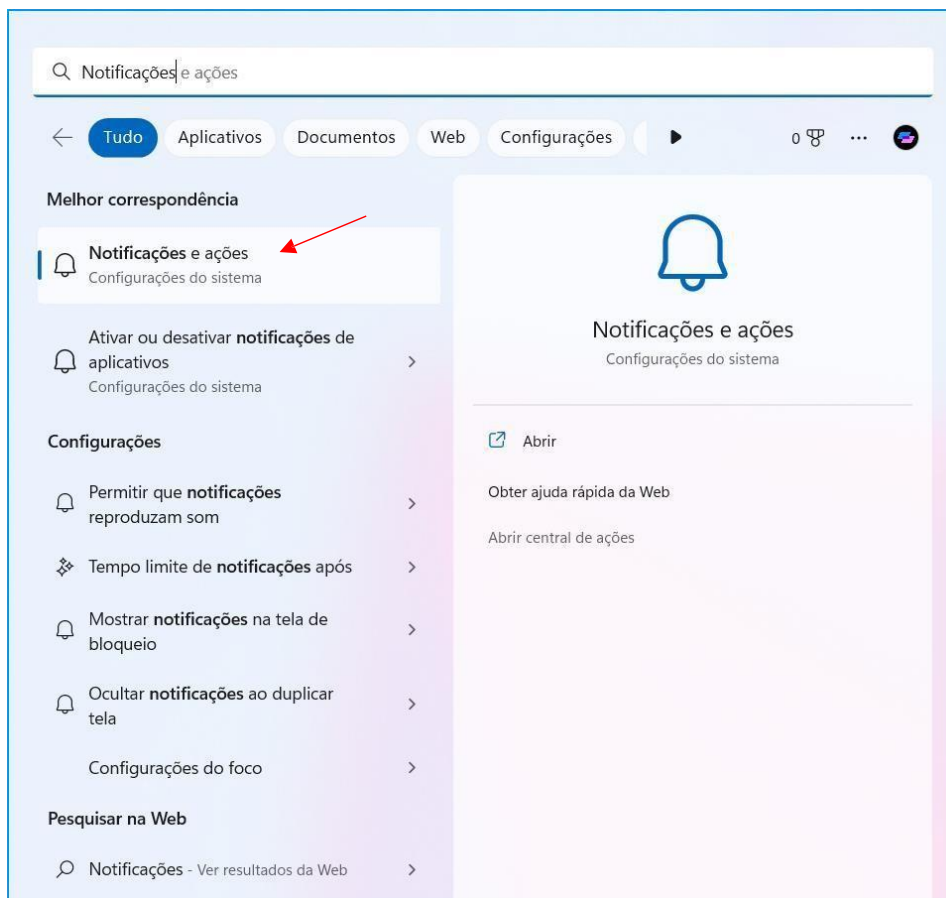


Passo 2: Clique em “Comportamentos da barra de tarefas” e habilite a opção “Ocultar automaticamente a barra de tarefas”, conforme abaixo e feche a janela:

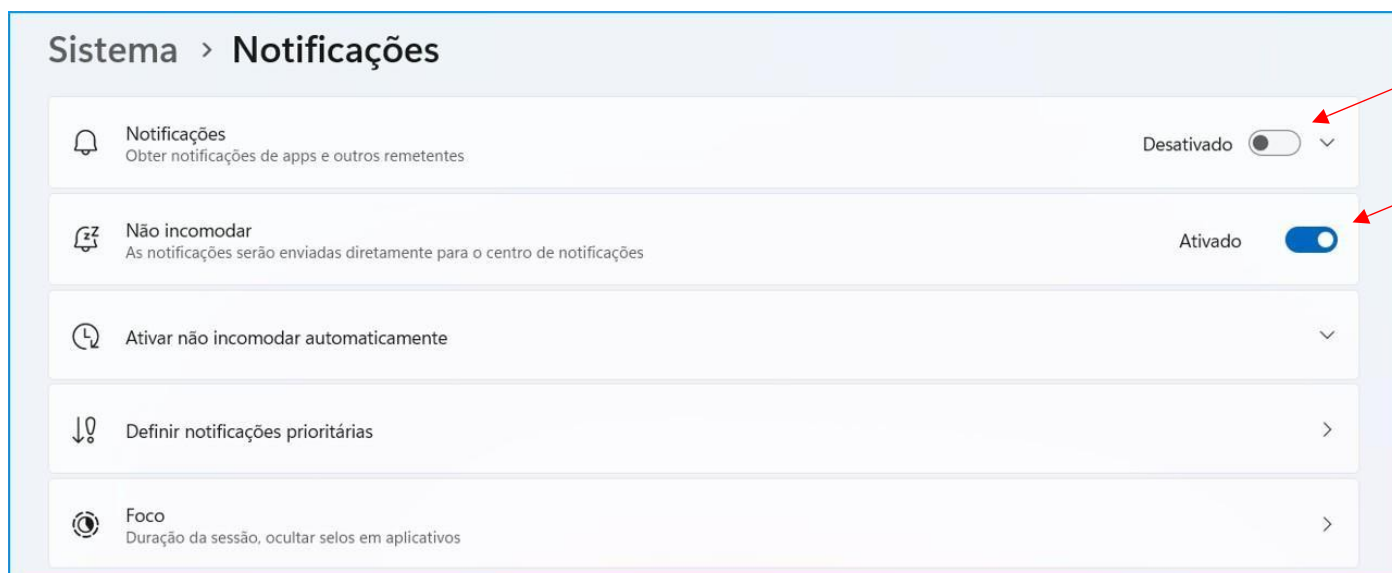


3. Desabilitando as Notificações do Windows

Passo 1: Acesse o menu iniciar do Windows, em seguida busque por “Notificações”:



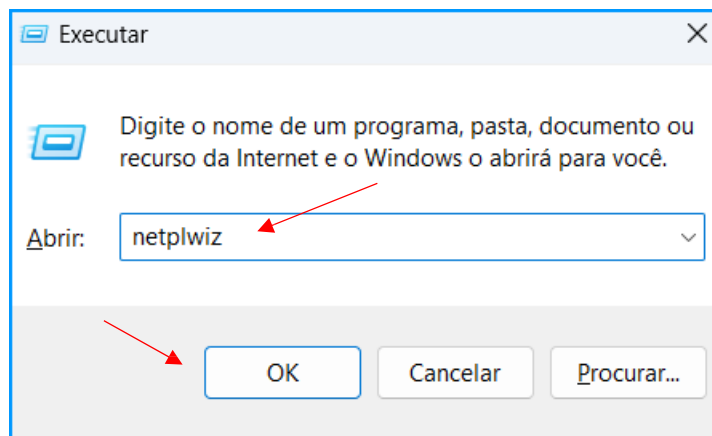
Passo 2: Desative as “Notificações”, e ative o “Não incomodar”:



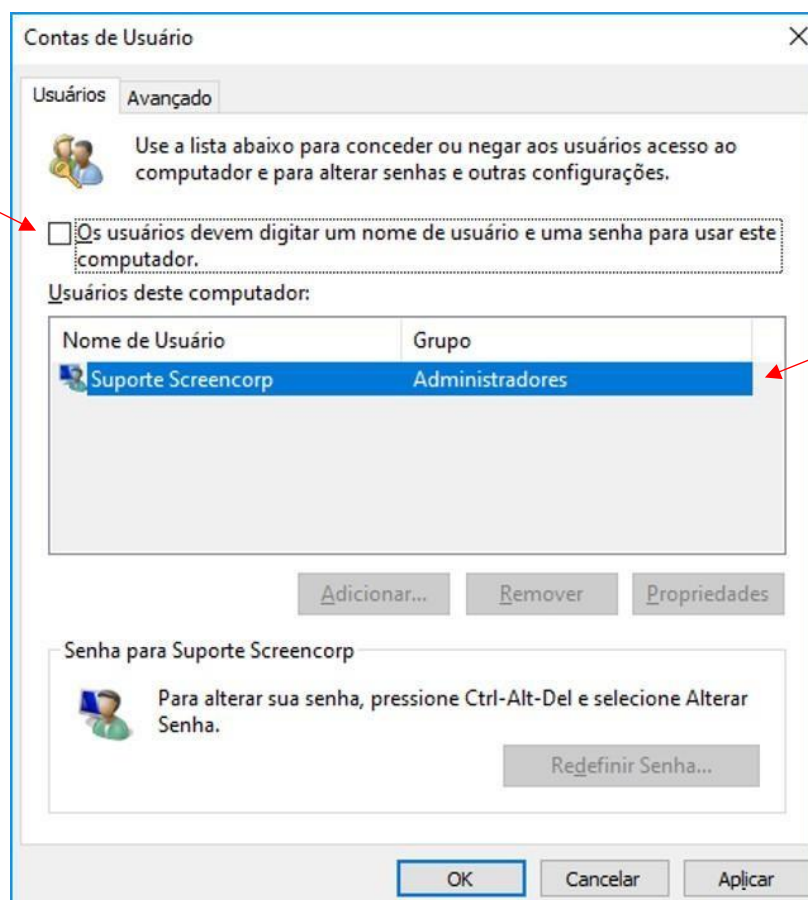
4. Configurando o login automático no Windows 11

Passo 1: Pressione “Win+R” para abrir a caixa “Executar”.

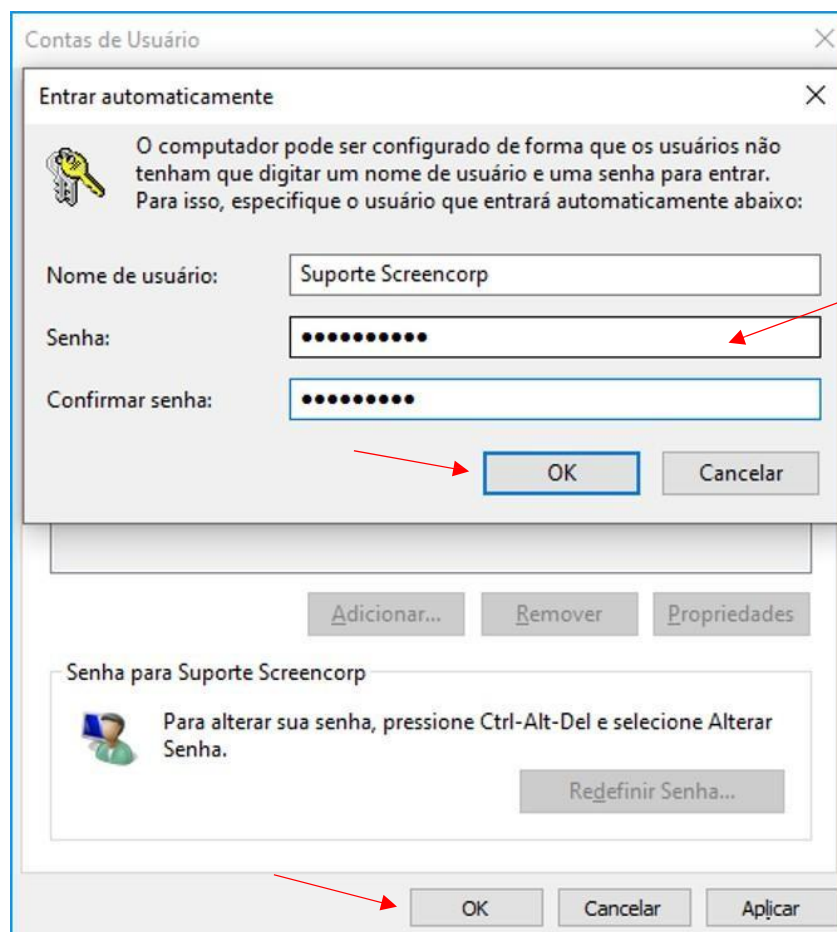
Na caixa “Executar”, digite “netplwiz” e pressione a tecla “Enter” ou clique em “OK”:



Passo 2: Selecione o usuário e desmarque a opção “Os usuários devem digitar um nome de usuário e senha para usar este computador”. Depois clique em “Aplicar”:



Passo 3: Digite a senha do usuário, confirme-a e clique em “OK” e depois clique em “OK” novamente para aplicar as configurações:

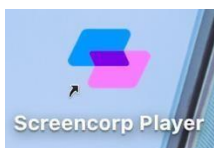


5. Instalação do Screencorp Player

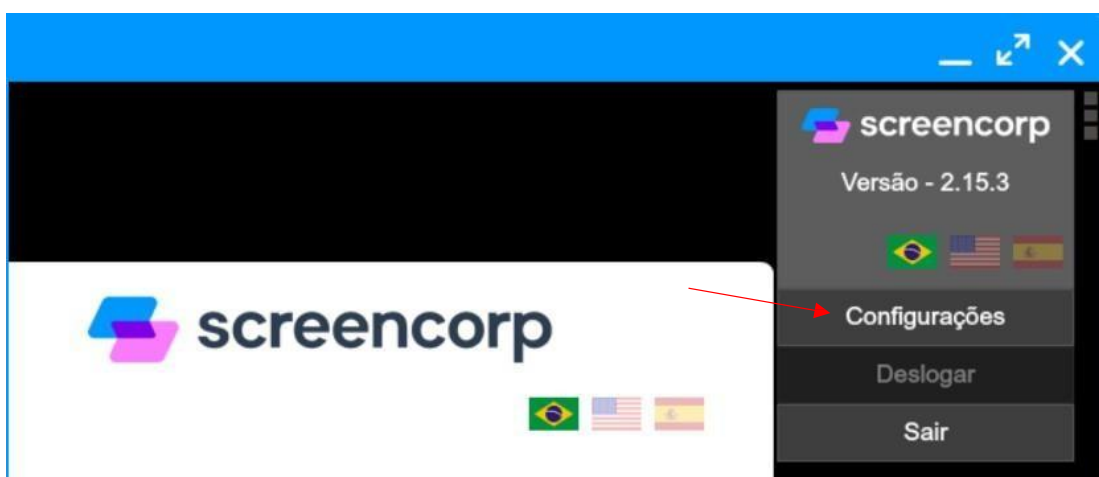
Passo 1: Clique [AQUI](#) para baixar o **Adobe AIR** e instale-o.

Passo 2: Clique [AQUI](#) para baixar o **Screencorp Player** e instale-o.

Será criado um atalho na Área de Trabalho:



Passo 3: Execute o Player e acesse o menu no canto superior direito, depois clique em **“Configurações”**:



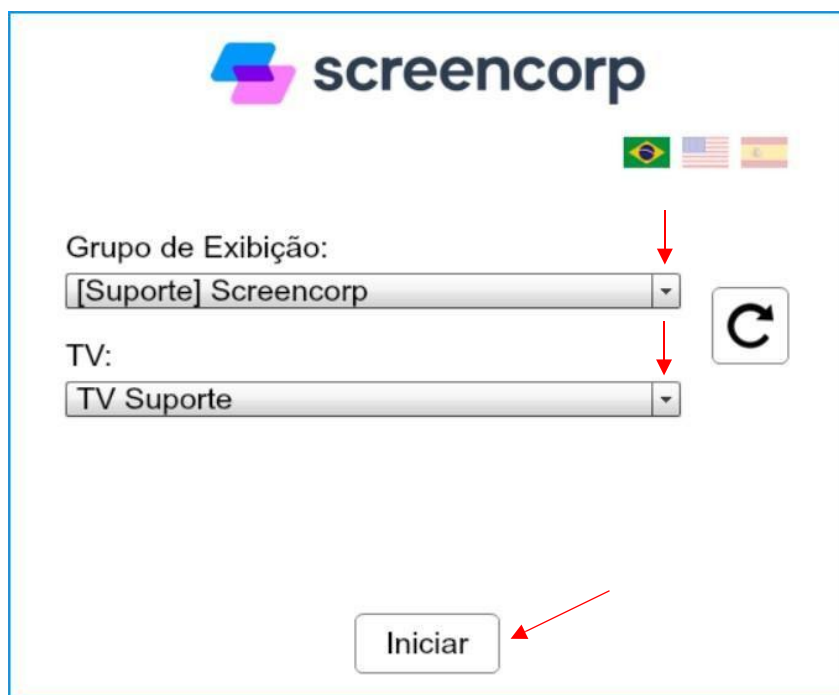
Passo 4: Em Configurações, habilite as opções **“Iniciar no Login”** e **“Habilitar Monitoramento”**, depois clique em **“Salvar”**:



Passo 5: Digite o e-mail e senha utilizados no Gerenciador de Conteúdo da Screencorp e clique em "Entrar":



Passo 6: Para finalizar, selecione o Grupo de Exibição e a TV e clique em "Iniciar":



6. Artigos relacionados da Central de Suporte

1. [Passo a passo para instalação do computador, player Screencorp e TV](#)
2. [TV Desconectada ou Player sem Conexão](#)